

SỞ VĂN HOÁ, THỂ THAO VÀ DU LỊCH CỘNG HOÀ XÃ HỘI CHỦ NGHĨA VIỆT NAM  
THÀNH PHỐ ĐÀ NẴNG  
BAN QUẢN LÝ BÁN ĐẢO  
SƠN TRÀ VÀ CÁC BÃI BIỂN  
DU LỊCH ĐÀ NẴNG

Độc lập – Tự do – Hạnh phúc

Số: /BQL-QLB

Đà Nẵng, ngày tháng năm 2026

V/v hỗ trợ tuyên truyền nội quy, quy định  
và đảm bảo an toàn khi tắm biển

**ĐẠI HỌC DUY TÂN**

Số: 301  
Ngày: 12/16/2026

Chuyên: .....

Số và ký hiệu HS: Thời gian qua, trên cả nước cũng như địa bàn thành phố Đà Nẵng đã xảy ra

Kính gửi: Ban Giám hiệu các trường đại học, cao đẳng  
trên địa bàn thành phố Đà Nẵng

Thời gian qua, trên cả nước cũng như địa bàn thành phố Đà Nẵng đã xảy ra một số vụ tai nạn đuối nước trong độ tuổi các em thanh thiếu niên; đặc biệt là vào dịp nghỉ hè, nhiều nhóm học sinh tổ chức vui chơi, tắm biển ở những khu vực bãi biển không có lực lượng cứu hộ và tắm ngoài khung giờ trực của Đội cứu hộ, tiềm ẩn nguy cơ đuối nước rất cao. Trước tình hình trên, Ban Quản lý bán đảo Sơn Trà và các bãi biển du lịch Đà Nẵng (Ban quản lý) kính đề nghị Thành Đoàn Đà Nẵng, Sở Giáo dục và Đào tạo thành phố Đà Nẵng quan tâm hỗ trợ tuyên truyền, phổ biến một số nội dung liên quan đến nội quy, quy định và đảm bảo an toàn khi tắm biển tại các bãi biển trung tâm thành phố Đà Nẵng như sau:

1. Tuyên truyền trên các kênh thông tin của đơn vị như: website, fanpage,.....các thông tin về việc đảm bảo an toàn khi tắm biển như: thông báo khu vực bãi biển không có lực lượng cứu hộ trực, khung giờ trực của Đội Cứu nạn ở các bãi tắm biển thuộc khu vực trung tâm thành phố, phổ biến việc chấp hành và thực hiện các nội quy bãi biển để tránh những sự cố đuối nước đáng tiếc.

- Khung giờ trực của Đội cứu nạn ở các bãi tắm biển:

+ Mùa hè (15/3 – 30/9): Từ 04h30 đến 19h00 trong ngày

+ Mùa đông (1/10 – 14/3): Từ 05h00 đến 18h30 trong ngày

2. Phổ biến đến tất cả sinh viên của trường chấp hành và thực hiện các nội quy bãi biển, quan sát các bảng cảnh báo và tuân thủ theo sự hướng dẫn của nhân viên cứu hộ; không được tắm biển trong những ngày thời tiết xấu hay tại những khu vực có bảng cảnh báo nguy hiểm cấm tắm, chỉ nên tắm tại những khu vực đã giăng phao an toàn, nơi có nhân viên Đội cứu nạn ở các bãi tắm biển (mang đồng phục màu vàng)

3. Đẩy mạnh các hoạt động tuyên truyền, giáo dục phổ biến những kiến thức cơ bản về phòng tránh đuối nước, nâng cao ý thức của sinh viên để đảm bảo an toàn khi tham gia tắm biển.

(Thông tin theo phụ lục đính kèm)

Ban Quản lý rất mong sự quan tâm phối hợp của Quý nhà trường trong công tác tuyên truyền nhằm góp phần hạn chế những tai nạn đuối nước đáng tiếc xảy ra để các em sinh viên có một kỳ nghỉ hè an toàn.

Trân trọng./.

**Nơi nhận:**

- Như trên;
- Sở Văn hoá, Thể thao và Du lịch (b/c);
- Trường ban (b/c);
- Lưu: VT, QL.B.

**KT. TRƯỞNG BAN  
PHÓ TRƯỞNG BAN**



**Phan Minh Hải**

## PHỤ LỤC 1

(Đính kèm theo Công văn số ...../BQL-QLB ngày..... tháng..... năm 2026  
của Ban Quản lý bán đảo Sơn Trà và các bãi biển du lịch Đà Nẵng)

### CÁCH NHẬN BIẾT VÀ XỬ LÝ KHI TẮM BIỂN GẶP DÒNG CHẢY XA BỜ (DÒNG RIP)

Vào những thời điểm thời tiết giao mùa, theo sự vận động của những dòng hải lưu, tại các bãi biển sẽ xuất hiện những dòng chảy xa bờ rất nguy hiểm (hay còn gọi là dòng RIP). Dấu hiệu nhận biết là vùng nước lặng, hầu như không có sóng, thường làm cho quý khách hiểu lầm là vùng nước an toàn, nhưng thực tế tiềm ẩn nguy hiểm cuốn trôi khách tắm biển khi bơi vào các dòng chảy xa bờ này.

#### \* Cách nhận biết:

- Nước biển có màu sậm hơn, vì nơi đó thường sâu hơn khu vực xung quanh.
- Có mặt nước lặng và thường có sóng nhỏ hơn
- Đôi khi có thể thấy các mảnh vỡ, bọt nước nổi trên mặt dòng chảy xa bờ và trôi ra xa bờ
- Có bảng cấm tắm của lực lượng cứu hộ tại bãi biển

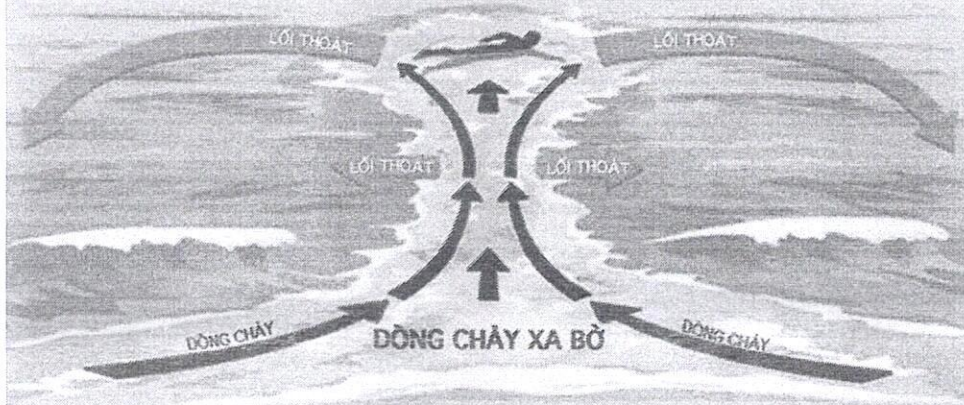
#### \* Cách thoát khỏi dòng chảy xa bờ:

Trường hợp khách tắm biển rơi vào khu vực dòng chảy xa bờ cần phải:

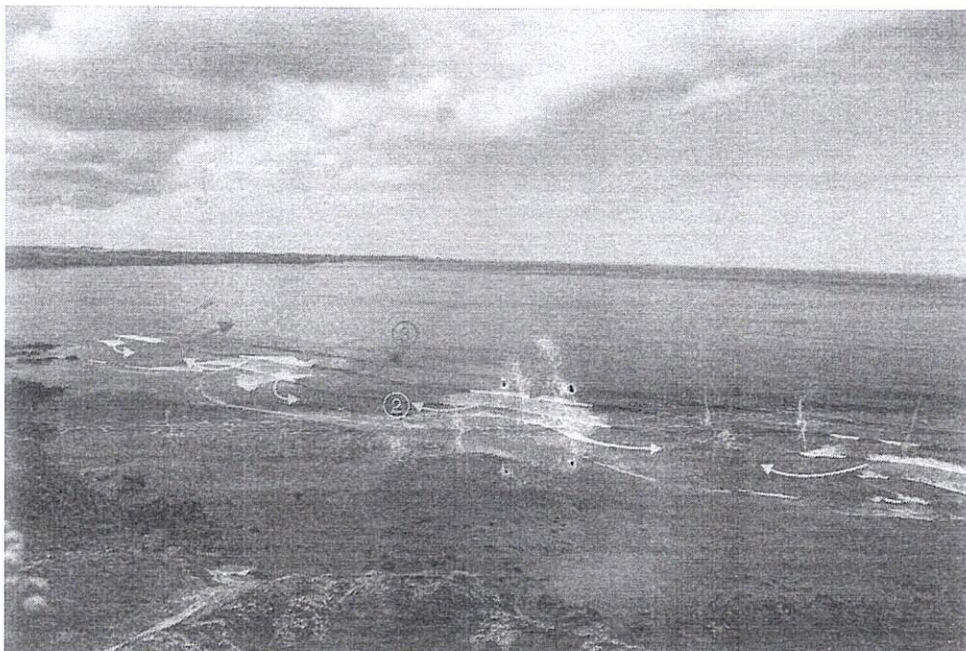
- Bình tĩnh thả trôi, hoặc bơi theo dòng nước
- Phát tín hiệu trợ giúp từ những người xung quanh và lực lượng cứu hộ
- Đồng thời bơi sang hai bên hoặc theo hướng chữ V vào phía bờ.
- Tuyệt đối không được bơi ngược dòng nước, gắng sức vào bờ.

Vì vậy để đảm bảo an toàn tuyệt đối cho khách tắm biển, Ban quản lý bán đảo Sơn Trà và các bãi biển du lịch Đà Nẵng kính đề nghị người dân và du khách khi tắm biển chỉ tắm trong khu vực có giăng phao giới hạn an toàn, không tắm tại các dòng chảy xa bờ nơi đã có bảng báo cấm tắm, đồng thời tuân thủ sự hướng dẫn của lực lượng cứu hộ tại bãi biển.

## LƯU Ý VỀ DÒNG CHẢY XA BỜ



DÒNG CHẢY XA BỜ LÀ MỘT DÒNG NƯỚC MẠNH CHẢY TỪ BỜ RA BIỂN. ĐÂY LÀ THỦ PHẠM GÂY NÊN NHIỀU VỤ ĐUỐI NƯỚC CHO NGƯỜI LỚN VÀ TRÉ EM, KỂ CẢ KHI HỌ BIẾT BƠI



## PHỤ LỤC 2

File ảnh đính kèm tại mã QR

